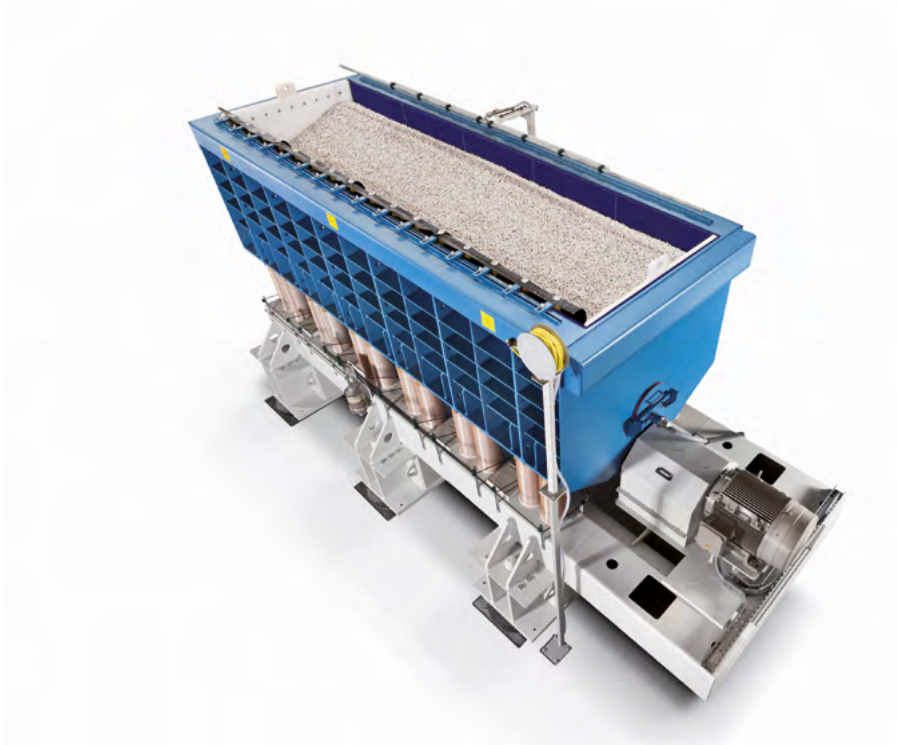


TROGVIBRATOR TMV



## TROWAL GLEITSCHLEIFTECHNIK Trogvibrator Baureihe TMV

### GROSSE WERKSTÜCKE?

Trowal Trogvibratoren werden zum Trowalisieren von mittelgroßen und großen Werkstücken eingesetzt. In der Regel werden die zu bearbeitenden Werkstücke lose in den Trog eingegeben.

### EMPFINDLICHE WERKSTÜCKE?

Empfindliche Teile werden entweder einzeln in besonderen Spannvorrichtungen eingespannt oder in separaten Trennkammern bearbeitet. Auf diese Weise sind Beschädigungen an den Werkstücken während der Bearbeitung ausgeschlossen.

### UNIVERSELLE ANWENDUNG

Trogvibratoren sind universell einsetzbar. Sie eignen sich hervorragend zum

- Entgraten,
- Kantenverrunden,
- Oberflächen glätten,
- Oberflächen polieren,
- Entfetten,
- Oberflächen reinigen,
- Beizen, Entzundern, Entrosten.



	175/41	260/41	345/41	175/55	260/55	345/55	175/65	260/65	345/65	175/85	260/85	345/85
Leistung Standardversion (kW)	5,5	7,5	7,5	5,5	7,5	11,0	5,5	7,5	11,0	11,0	15,0	18,5
Leistung Kugelpolierversion (kW)	7,5	11,0	15,0	11,0	15,0	18,5	15,0	n.l.	n.l.	22,0	n.l.	n.l.
Anzahl der Unwuchten	2	3	4	2	3	4	2	3	4	2	3	4
Auskleidungsstärke (mm)	15	15	15	22	22	22	25	25	25	25	25	25
Nutzvolumen (l)	210	310	410	375	555	735	525	775	1.030	895	1.175	1.760

n.l.= nicht lieferbar; Standard Drehzahl 1.500 min<sup>-1</sup>; Drehzahlregelung mittels Frequenzumformer (Option).

	175/41	260/41	345/41	175/55	260/55	345/55	175/65	260/65	345/65	175/85	260/85	345/85
A	410	410	410	550	550	550	650	650	650	850	850	850
B	515	515	515	661	661	661	785	785	785	885	885	885
C	1.696	2.546	3.396	1.682	2.532	3.382	1.676	2.526	3.376	1.676	2.526	3.376
D	1.750	2.600	3.450	1.750	2.600	3.450	1.750	2.600	3.450	1.750	2.600	3.450
E	306	306	306	306	306	306	306	306	306	306	306	306
F	ca. 450	ca. 420	ca. 435	ca. 380	ca. 365	ca. 370	ca. 370	ca. 350	ca. 340	ca. 360	ca. 340	ca. 360
G	670	676	670	471	471	471	583	599	700	775	775	775
H	2.685	3.535	4.385	2.685	3.580	4.430	2.670	3.520	4.435	2.685	3.535	4.385
I	1.320	1.320	1.320	1.390	1.390	1.390	1.500	1.500	1.600	1.740	1.740	1.740
J	1.380	1.380	1.380	1.580	1.580	1.580	1.680	1.680	1.800	2.000	2.000	2.000

Maße (in mm)

## HÖCHSTLEISTUNG!

Der neu entwickelte „Multi-Vib-Antrieb“ bietet eine besonders intensive Bearbeitung über die gesamte Behälterlänge ohne „tote“ Zonen. Keine Zentralschmierung erforderlich: Unwuchterreger sind auf Lebenszeit geschmiert!

## KUGELPOLIEREN

Aufgrund ihres extrem leistungsstarken Antriebes sind Trogvibratoren der Baureihe TMV besonders geeignet zum Kugelpolieren und Druckentgraten.

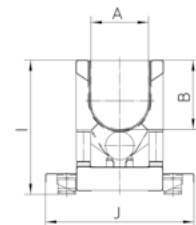
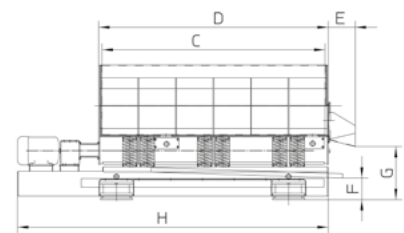
## MODULARE BAUREIHE

Das TMV Vibratoren Programm ist modular aufgebaut mit

- Behälterbreiten von 410, 550, 650 und 850 mm sowie
- Behälterlängen von 1.750, 2.600, 3.450, 4.300, 5.150, 6.000 und 6.850 mm

## SCHALLSCHUTZ

Für die TMV Reihe sind Schalldämmdeckel, wahlweise komplette Schallschutzeinhausungen verfügbar. Die Schallschutzkabinen sind eng um den Trogvibrator gebaut. Bei größeren Anlagen kann die Schallschutzkabine auch begehrbar gestaltet werden.



**WALTHER  
TROWAL!**

Walther Trowal GmbH & Co. KG  
Rheinische Straße 35-37 | D-42781 Haan  
Tel. +49(0)2129-571-0 | Fax +49(0)2129-571-225  
info@walther-trowal.de | www.walther-trowal.com