

RUNDEVIBRATOR CF

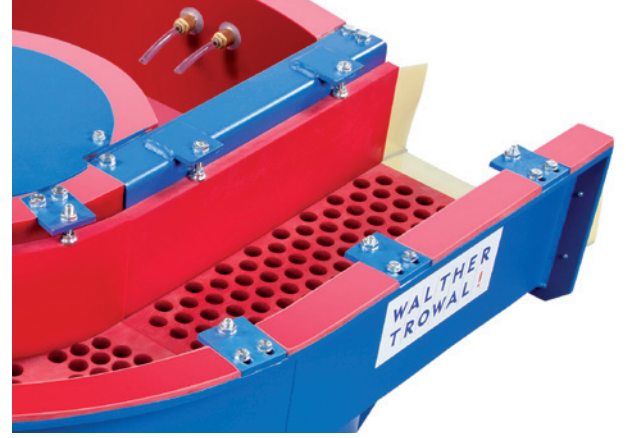
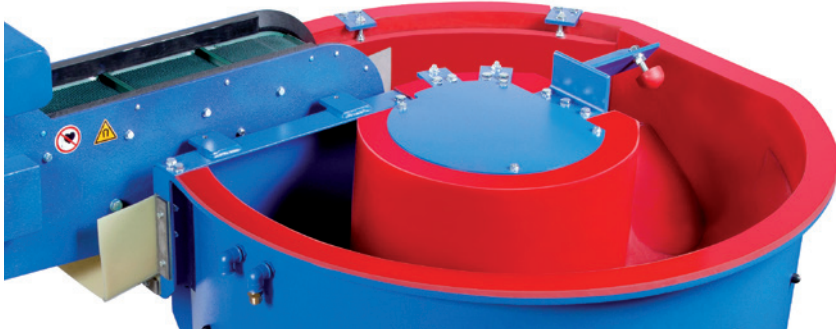


TROWAL GLEITSCHLEIFTECHNIK Rundvibratoren Baureihe CF

WIRTSCHAFTLICH UND EFFIZIENT

Trowal Rundvibratoren sind Universal-Gleitschleifmaschinen, die für eine Vielzahl von Werkstücken und Bearbeitungszielen einsetzbar sind. Ihr Anwendungsbereich reicht vom aggressiven Entgraten und Kantenverrunden bis zum Hochglanzpolieren hochempfindlicher Werkstücke, d.h. vom rauen Vorschleiff bis zur Erzeugung galvanikreifer Oberflächen.

Die Rundvibratoren der Baureihe CF sind das Einstiegsmodell und bieten dem Anwender eine hohe Effizienz bei maximaler Wirtschaftlichkeit. Zur Auswahl stehen 7 Modelle mit einem Behältervolumen von 100 bis 1.200 Liter. Die einfache Bedienbarkeit und die integrierte, pneumatische Separierklappenbetätigung ermöglichen einen reibungslosen und sicheren Prozess. Die Maschine ist mit zwei unterschiedliche Drehzahlen ausgestattet und für eine optimale Bearbeitung und Separierung ausgelegt.



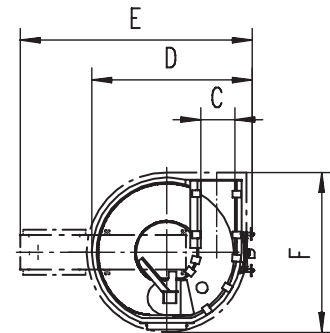
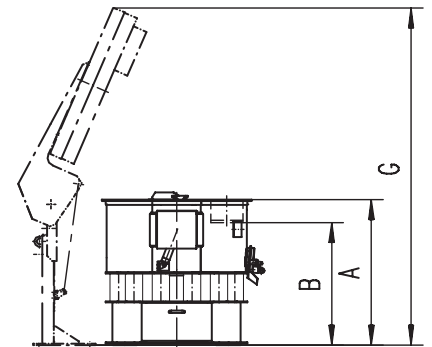
| | CF 100 | CF 200 | CF 300 | CF 400 | CF 600 | CF 800 | CF 1200 |
|---|-------------|-----------|-----------|-----------|-----------|-----------|-----------|
| Arbeitsbehälter/ Bruttovolumen (l) | 100 | 200 | 300 | 400 | 600 | 800 | 1.200 |
| Nutzvolumen (l)* | 83 | 125 | 190 | 260 | 345 | 470 | 700 |
| Größtmögliche Werkstückabmessung diagonal gemessen (mm) | 160 | 170 | 220 | 260 | 270 | 315 | 335 |
| Siebfläche (cm ²) | 1.960 | 2.190 | 2.710 | 3.270 | 4.000 | 4.900 | 6.300 |
| Gesamtgewicht leer (kg) | 510 | 740 | 1.020 | 1.190 | 1.435 | 2.110 | 2.650 |
| Max. Antriebsleistung bei 1.500 U/Min | 1,5 kW | 4,0 kW | 4,0 kW | 4,0 kW | 7,0 kW | 8,0 kW | 11,0 kW |
| Drehzahl (U/Min.)* | 1.000/1.500 | | | | | | |
| Max. Fliehkraft (N) | 21.500 | 49.000 | 49.000 | 49.000 | 82.000 | 100.000 | 142.000 |
| Passendes Zubehör | | | | | | | |
| Magnetseparator | MS 101x14 | MS 134x19 | MS 134x24 | MS 134x24 | MS 168x31 | MS 168x31 | MS 168x36 |
| Vibrationstrockner | G 100 | G 200 | G 200 | G 200 | G 500 | G 500 | G 1000 |

*Abhängig von Werkstückgeometrie, -material und -empfindlichkeit. Diese 3 Faktoren bestimmen das Verhältnis Menge Schleifkörper/Menge Werkstücke.

**2 tourige Ausführung.

| CF | A | B | C | D | E | F | G |
|------|-------|-------|-----|-------|-------|-------|-------|
| 100 | 1.195 | 972 | 224 | 1.100 | 1.505 | 1.195 | 2.670 |
| 200 | 1.225 | 1.010 | 238 | 1.274 | 1.795 | 1.350 | 2.670 |
| 300 | 1.290 | 1.090 | 285 | 1.430 | 2.060 | 1.460 | 2.980 |
| 400 | 1.332 | 1.120 | 326 | 1.586 | 2.235 | 1.580 | 3.190 |
| 600 | 1.434 | 1.080 | 363 | 1.727 | 2.384 | 1.700 | 3.420 |
| 800 | 1.548 | 1.255 | 396 | 1.915 | 2.665 | 1.910 | 3.780 |
| 1200 | 1.737 | 1.410 | 445 | 2.124 | 2.787 | 2.120 | 4.110 |

Maße (in mm)



CF Maschinen sind für die meisten Gleitschleifanwendungen optimal abgestimmt und durch weitere Optionen nicht erweiterbar.

- Behälter mit gleichmäßig auf 180° Umfang ansteigendem Boden
- Pneumatisch betätigter Separierklappe (ab CF 200 Standard)
- Lange Separierzone bestehend aus Kreisbogen- und Rechtecksegment
- Wartungsfreier Vibrationsflanschmotor (Bis auf CF 100)
- Antrieb mit zwei Drehzahlen

Für die CF Baureihe ist folgendes Zubehör verfügbar:

- Schalldämmdeckel
- Dosieranlagen
- Magnetseparator
- Vibrationstrockner

**WALTHER
TROWAL!**

Walther Trowal GmbH & Co. KG
 Rheinische Straße 35-37 | D-42781 Haan
 Tel. +49(0)2129-571-0 | Fax +49(0)2129-571-225
 info@walther-trowal.com | www.walther-trowal.com