

RUNDEVIBRATOREN CM



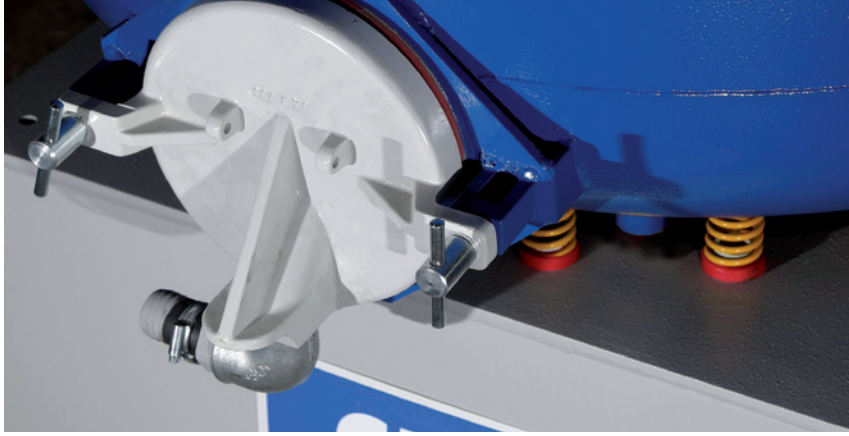
TROWAL GLEITSCHLEIFTECHNIK Rundvibratoren Baureihe CM

UNIVERSELLER EINSATZ

Trowal Rundvibratoren sind Universal- Gleitschleifmaschinen, die für eine Vielzahl von Werkstücken und Bearbeitungszielen einsetzbar sind. Ihr Anwendungsbereich reicht vom aggressiven Entgraten und Kantenverrunden bis zum Hochglanzpolieren hochempfindlicher Werkstücke, d.h. vom rauen Vorschleiff bis zur Erzeugung galvanikreifer Oberflächen. Sie eignen sich sowohl als preiswerte „stand alone“ Maschinen als auch für voll verkettete, automatische Produktionsabläufe.

DER SPEZIALIST!

Trowal Rundvibratoren der Baureihe CM besitzen keine integrierte Siebtrennvorrichtung. Ein weiteres technisches Merkmal dieser Maschinen ist der flache Boden des Arbeitsbehälters. Sie werden vorwiegend zur Bearbeitung großer, schwerer und empfindlicher Werkstücke eingesetzt. Zur Auswahl stehen 6 Modelle mit einem Behältervolumen von 110 bis 1.000 Liter.



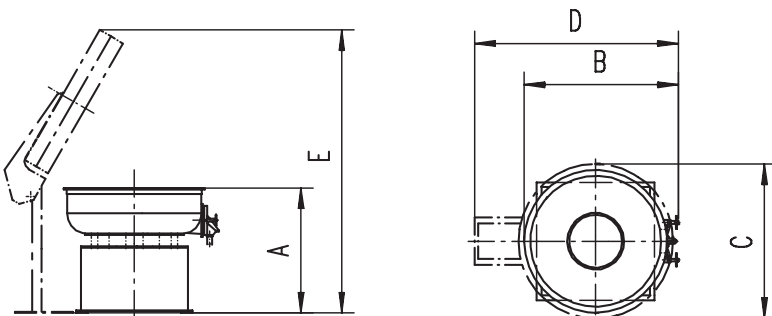
	CM 115	CM 205	CM 305	CM 405	CM 605	CM 1045
Arbeitsbehälter/ Bruttovolumen (l)	110	200	350	420	600	1.000
Nutzvolumen (l)*	80	110	195	285	415	780
Größtmögliche Werk- stückabmessung (diagonal gemessen) (mm)	160	180	220	250	280	330
Gesamtgewicht leer (kg)	310	465	635	700	1.140	2.250
Standard-Version						
Max. Antriebsleistung bei 1.500 U/Min.	1,0 kW	1,0 kW	2,6 kW	2,6 kW	4,0 kW	11,0 kW
Drehzahl (U/Min.)	1.000/1.500					**
Max. Fliehkraft (N)	17.540	18.710	33.680	33.680	72.980	138.470
Kugelpolier-Version						
Max. Antriebsleistung bei 1.500 U/Min.	1,0 kW	1,0 kW	2,6 kW	4,0 kW	7,0 kW	-
Drehzahl (U/min)	Stufenlos regelbar mittels Frequenzumformer bis 1.800 U/min					-
Max. Fliehkraft (N)	25.204	26.884	48.392	75.881	104.848	-
Vibrationstrockner	G 200	G 200	G 500	G 500	G 500	G 1000
Bandrockner	Auf Anfrage				Bf-HL 600/3500	

* Abhängig von Werkstückgeometrie, -material und -empfindlichkeit. Diese 3 Faktoren bestimmen das Verhältnis Menge Schleifkörper/Menge Werkstücke.

**Stufenlos regelbar mittels Frequenzumformer bis 1.500 U/Min.

CM	A	B	C	D	E
115	1.030	1.030	1.010	1.505	2.155
205	1.020	1.070	1.100	1.665	2.240
305	1.071	1.306	1.300	1.730	2.430
405	1.110	1.465	1.444	2.140	2.720
605	1.251	1.700	1.680	2.388	3.050
1045	1.470	2.115	2.110	3.035	3.870

Maße (in mm)



MITLAUFENDER TRENNSCHIEBER

Für die Bearbeitung besonders empfindlicher Werkstücke ist ein mitlaufendes Trennschiebergestell lieferbar. In jedem Segment befindet sich nur ein Teil. Somit können sich die Werkstücke nicht gegenseitig berühren und beschädigen.

EMPFINDLICHE TEILE?

Extrem schonende Werkstückbearbeitung wegen fehlender Rampe und Separierklappe

KEINE TEILEVERMISCHUNG!

Pneumatischer Behälterauslauf (optional) erlaubt Kompletzentleerung. Somit keine Teilevermischung

2-CHARGENBETRIEB

Der CM Vibrator eignet sich hervorragend für 2-Chargenbetrieb mit minimalen Nebenzeiten.

UMFANGREICHES ZUBEHÖR, WIE Z.B.

- Schallschutz
- Dosieranlagen
- KP-Ausführung (KP=Kugelpolier-Ausführung)
- Ringbrause
- und vieles mehr

Wir beraten Sie gerne.

**WALTHER
TROWAL!**

Walther Trowal GmbH & Co. KG

Rheinische Straße 35-37 | D-42781 Haan

Tel. +49(0)2129-571-0 | Fax +49(0)2129-571-225

info@walther-trowal.de | www.walther-trowal.de